



crosscall

March 30, 2026





# À propos de crosscall

Crosscall, fabricant français, propose aux particuliers, entreprises, collectivités et gouvernements des solutions de communication **conçues pour durer plus longtemps** et répondant à de réels usages.

## 4.5m

Produits vendus depuis 2009

## +13%

Augmentation du CA entre 2022 et 2023

## 130

Collaborateurs animant équipes, et partenaires



## 3rd

Acteur B2B du mobile en France

# GAMME PRODUITS

## CORE

Conditions **extrêmes**  
Utilisateurs **sur le terrain**



## STELLAR

Conditions **exigeantes**  
Utilisateurs **en mouvement**



CORE-S30RE-M30RE-M60RE-X50RE-Z5 CORE-T5 STELLAR- M6e STELLAR-M6 STELLAR-M6s EDITION CHAMONIX-MONT-BLANC STELLAR-X5s STELLAR-X5s EDITION CHAMONIX-MONT-BLANC

# Quand on ne passe pas sa vie derrière un bureau, On n'a pas un téléphone de bureau



# CIBLES

PETITS PROS

Collectivités

Entreprises

Administrations

BTP, INDUSTRIE, sécurité, défense, santé, retail, logistique, transport

Opérateurs français et européens



E.Leclerc + AIRFRANCE

sur mesure

Développement produit et accompagnement technique à la demande

# Crosscall-IN-ONE

### Accessoires de portage



### Accessoires de scan



### Autres solutions sur mesure

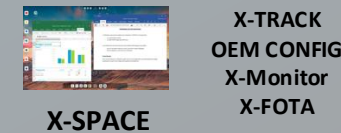


### X-LINK

Fixation, Charge, Transfert  
Technologie exclusive



### SOFTWARE



### Accessoires de charge



### Accessoires AUDIO



# Proposition de valeur

MARQUE FRANÇAISE

# 1 Une résistance à l'épreuve De l'environnement De nos clients

## ADN TERRAIN

Robustesse militaire, hautes et basses temp., étanchéité to us liquides

## fiabilité prouvée

Faible taux de retour (<1,5%), plus de 300 tests rigoureux et combinés

## Autonomie prolongée

Grande capacité, longue durée de vie et efficacité énergétique

## Durabilité engagée

Garantie 5 ans, batterie incluse, écoconception,

# 2 Une technologie Au service De leurs usages

## Connectivité renforcée

5G SA, Wifi6/6e, double SIM et accroche réseau (Public & Privé) optimisée

## Efficacité ergonomique

Boutons programmables, Glove and Wet touch, torche multi niveau

## Expérience augmentée

Technologie X-LINK, écosystème d'accessoires, extension d'usages

## Chaîne acoustique

# generic iA



## Des services grand public pratiques mais limités pour les utilisations pro

- + Accessible sur les smartphones « grand public »
- + Offre un set de fonctions pratiques, ex: effacer un élément d'une image, réserver un restaurant, générer un document
- Les données transmises sont utilisées pour entraîner le modèle → manque de confidentialité et fuite de savoir
- Les données sont traitées sur des serveurs externes, souvent situés hors de France
- Les modèles utilisés sont des modèles généralistes peu adaptés aux cas particuliers de chaque entreprise (moyennisant)



# Crosscall iA\*

## UNE IA INDUSTRIELLE hybride ultra personnalisée

- + SOUVERAINE ET SECURISEE  
des données sensibles de l'entreprise (sécurité, confidentialité)
- + EFFICACE  
calculs au plus près de l'utilisateur, gestion du offline
- + SPECIFIQUE  
(agents métiers connaissance fine des usages, maîtrise langue française et jargon technique)



# Crosscall iA

SOLUTION IA HYBRIDE

PERSONNALISEE



## Cloud / LLM souverain 1

partenariat Crosscall x Unitel

- LLM multimodaux, avec des solutions par métiers (industrie, services, réseau ferroviaire, exploitation pétrolière...)
- Serveurs en France sécurisés
- Annotation automatique intelligente
- Déploiement de modèles génériques



## On premise 2

partenariat Crosscall x UNITEL X CLIENT

- Maintien des données confidentielles sur le site
- Modèles métiers spécifiques
- Alimentation de la base de données métier



## edge 3

partenariat Crosscall x Qualcomm

- Collaboration exclusive avec Qualcomm
- embarquée (NPU embarqué) avec des services industriels (Travailleur Augmenté)
- Modèles ultra personnalisés
- Première phase de traitement en local



## ondemand 4

sur-mesure / Input client

- Création de modèles niches ajustés avec le client
- Création de l'agent et entraînement
- Qualification des images/sons pour entraîner l'IA – exemple: définir ce qu'est une pièce en bonne état, d'une pièce défectueuse

# Solution IA Crosscall

Construction d'un modèle IA avec l'entreprise

## Données d'entrée client

- Base de données client
- Capture via le smartphone (nouvelle donnée)
- Documents de références
- Enregistrement des bruits à identifier

## Phases de tests

- Tests en condition maîtrisée
- Tests en condition réelle

Collecte  
des données  
clients

Qualification  
des  
images

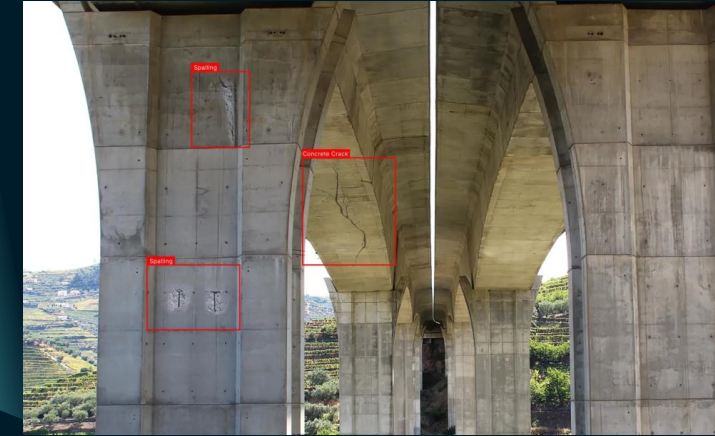
Test et  
itération

Optimisation  
du  
modèle

iA

Industrielle  
CROSSCALL

une IA au service des métiers



Qualification des images par des experts

## Entraînement de du modèle

- Deep learning
- Ajustement des réglages composant
- Ajustement des solutions logicielles

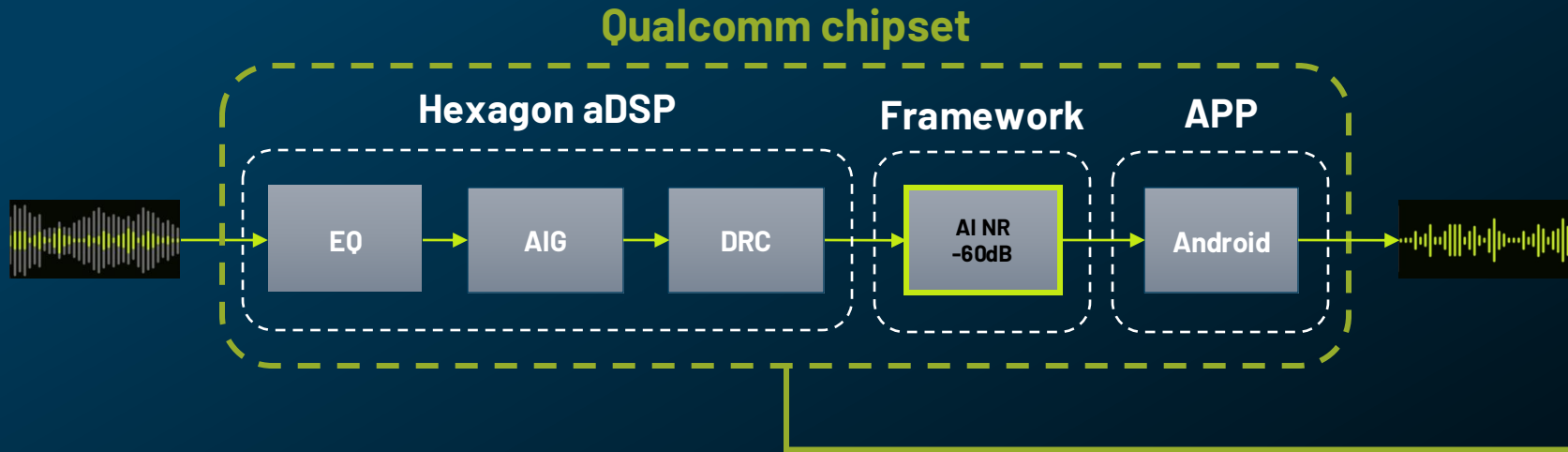


# CAS d'USAGE 1

## Aide à l'intelligibilité des communications



# Traitement audio edge ia



## Réduction de bruit embarquée (eNeural Processor Unit)

- ✓ Jusqu'à -60dB de réduction de bruit
- ✓ Charge CPU <1% grâce à l'usage du NPU (12 TOPS)
- ✓ Consommation batterie <6mA
- ✓ Un réseau neuronal entraîné en local (EDGE AI)

# Aide à l'intelligibilité des communications

## Besoin

- Communiquer le plus clairement possible
- Masquer les bruits nuisibles à une bonne compréhension du message
- Gagner en efficacité et en sécurité (temps de réactions, pas de répétitions)

## Bénéfices

- Augmentation de la sécurité
- Prévenir des accidents en prédictif
- Alerter d'une maintenance d'urgence

# Aide à l'intelligibilité des communications

## Cas concret

- Le terminal intègre une solution MCPTT
  - Traitement du signal audio en Edge IA (NPU)
- IA embarquée analyse et traite le signal audio avant de le restituer
- 5G assure le transport et réduit la latence
  - Transmission du message après passage par les serveurs
- Restitution du message intelligible
  - Atténuation des bruits ambiant → -60dB

Analyse de la chaîne  
audio

EDGE  
COMPUTING

# CAS d'USAGE 2

## Aide à détection de danger



# Aide à détection de danger

## Besoin

- Être capable d'identifier une alerte en prévision d'un danger
- OU
- Accroître la surveillance et la sécurité d'un site industriel

## Bénéfices

- Augmentation de la sécurité
- Prévenir des accidents en prédictif
- Alerter d'une maintenance d'urgence



# Détection de situations de danger

## Scénario cible

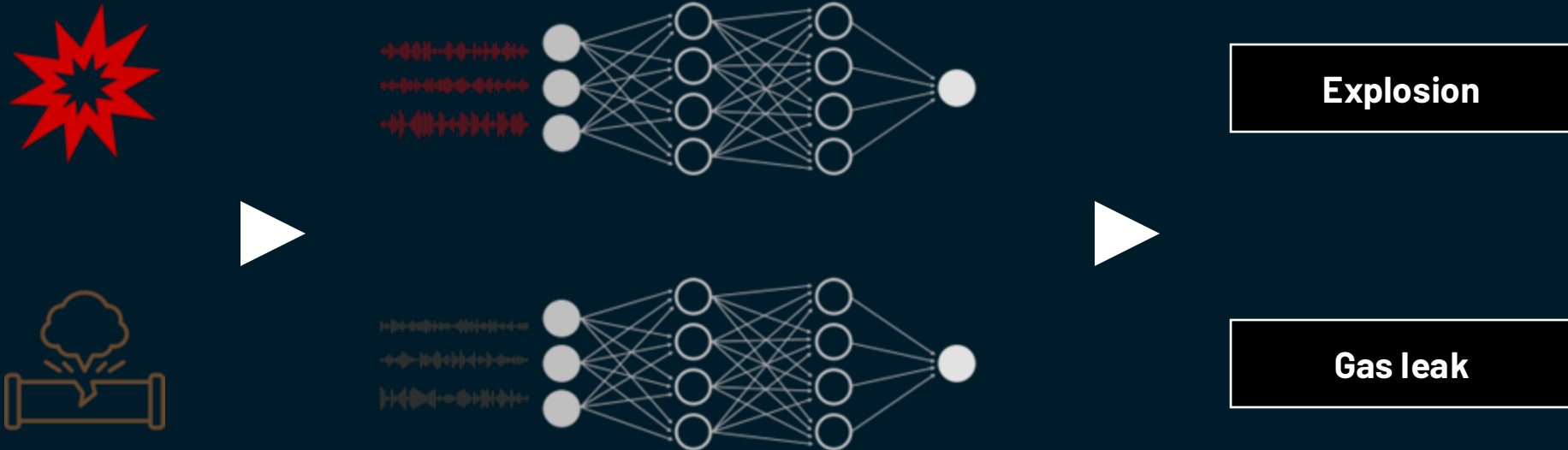
- Le terminal est en mode écoute d'ambiance
  - Essaim de smartphones quadrille le site (présence des agents)
- La détection de certains types de bruits déclenche une alerte vers l'agent et vers le central (Bruit de dégazage, dépressurisation, explosion, fracas, stress de la voix...)
- Analyse du flux audio sur le smartphone
  - Reconnaissance de sons signatures
  - Analyse du flux audio en local
- Analyse du flux audio via le cloud IA
  - Nettoyage des flux audio issus de l'essaim
  - Enrichie l'analyse pour une restitution plus précise

RECONNAISSANCE DE  
SONS

EDGE  
COMPUTING

# Traitement audio sur les serveurs

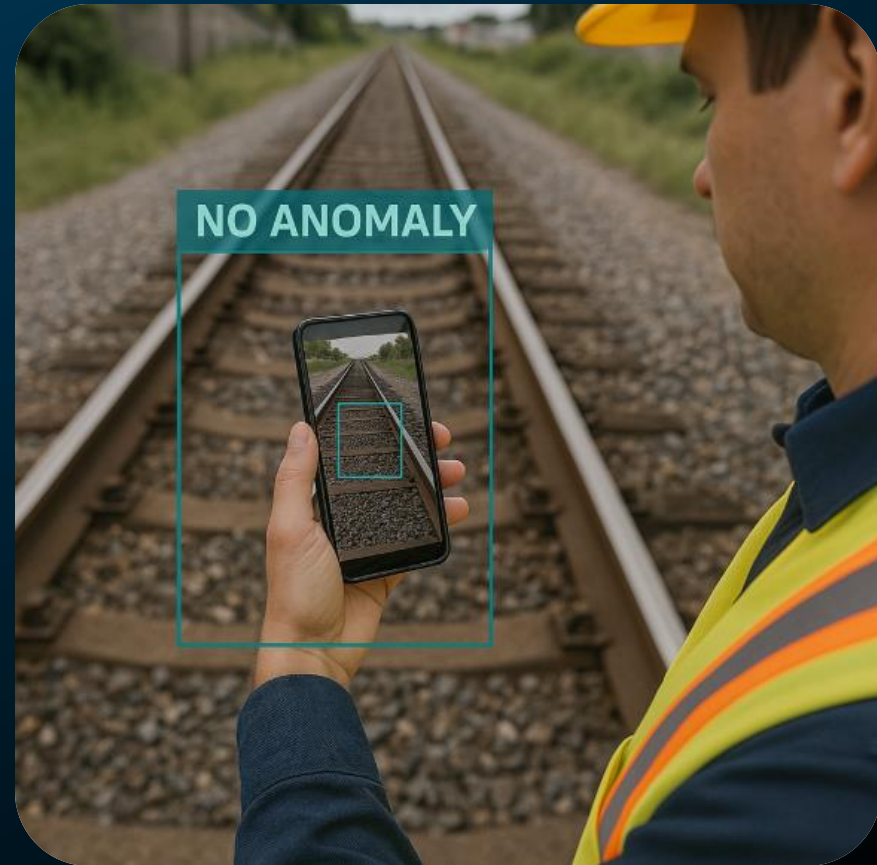
- Usage des réseaux 5G pour assurer une faible latence et un traitement audio plus lourd
- Traitement Audio en temps réel et en post-traitement sur les serveurs pour :
  - ✓ Traitement audio en mode essaim
  - ✓ Appliquer la bonne classification des bruits signatures : fuite de gaz, explosion, pièce défectueuse, enroulement de machine outil





# CAS d'USAGE 3

## AIDE à l'inspection visuelle



# AIDE à l'inspection visuelle

## Besoin

- Besoin d'être augmenté pour prendre la bonne décision en cas de doute (Détection d'anomalies)

OU

- Aide à voir ce que l'on pourrait rater (Détection prédictive)

## Bénéfices

- Augmentation de la fiabilité
- Bénéfice économique
- Augmentation de la sécurité



# AIDE à l'inspection visuelle

## Scénario cible

- Contexte industriel (Usine, plate-forme pétrolière...)
- Terminal à la main usage de la caméra
- Reconnaissance d'une anomalie sur une structure
  - Edge IA capable de valider une fin de chantier
- Déclenchement d'une aide au reporting
  - Formulaire incident approprié lors de routine de maintenance
- Traitement du flux vidéo Cloud via 5G
  - Capable de comparer lors d'un précédent passage

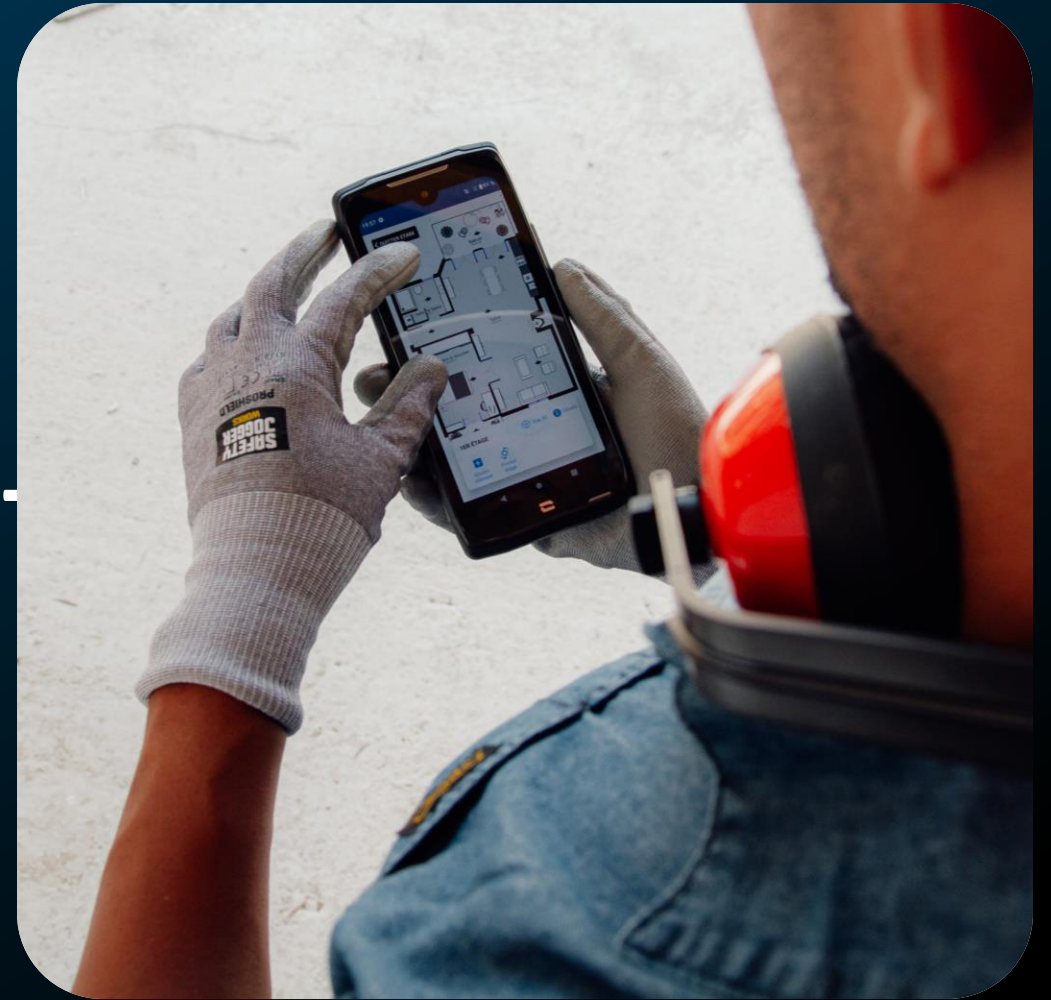
Déclenchement  
auto

RECONNAISSANCE  
d'anomalies

EDGE  
COMPUTING



# CAS d'USAGE 4 ASSISTANCE LORS DE LA MAINT



# ASSISTANCE LORS DE LA MAINTENANCE

## Besoin

Être accompagné lors des tâches de maintenance

Niveau 1 : Augmentation du travailleur

- Reconnaissance de matériel / Accès à la documentation
- Aide pour intervention (Photo / Texte)

Niveau 2 : Assistance à distance avec un expert métier

- Vidéo assistance mains-libres
- Possibilité d'entourer un objet, d'annoter

## Bénéfices

- Amélioration de la productivité
- Autonomie et montée en compétences plus rapide des agents  
(Agent peu formé est autonome plus rapidement et n'aura plus besoin d'être assisté par un agent expert senior)



# ASSISTANCE LORS DE LA MAINTENANCE

## Scénario cible

- Terminal en main (ou avec caméra déporté) l'agent demande de l'assistance pour réaliser une opération de maintenance ou une réparation.
  - Problème : il y a >10 éléments différents et l'agent n'est pas encore formé / manque d'expérience.
- L'agent effectue une saisie vocale (description de l'équipement: marque + modèle + description du défaut), visuelle (photo + photo de la référence si présente : étiquette) et/ou texte
  - Opération: identification du modèle, accès à la documentation nécessaire, renseignement conversationnel (chatbot) : guidage vocal (et textuel) pas à pas pour la réalisation de l'opération de maintenance (échange interactif comme avec un formateur expert + contrôle final)

LLM

RECONNAISSANCE  
D'OBJETSCLOUD  
COMPUTING



# CAS d'USAGE 5 ASSISTANCE à la MAINTENANCE prédictive



# ASSISTANCE à la maintenance prédictive

## Besoin

Anticiper les remplacements de batterie ou analyse d'anomalies

- Identification d'une flotte de batteries à remplacer avec rappels des devices (Détection prédictive)
- Aide à l'analyse de comportement à risque pour la batterie
- Identification d'une application énergivore

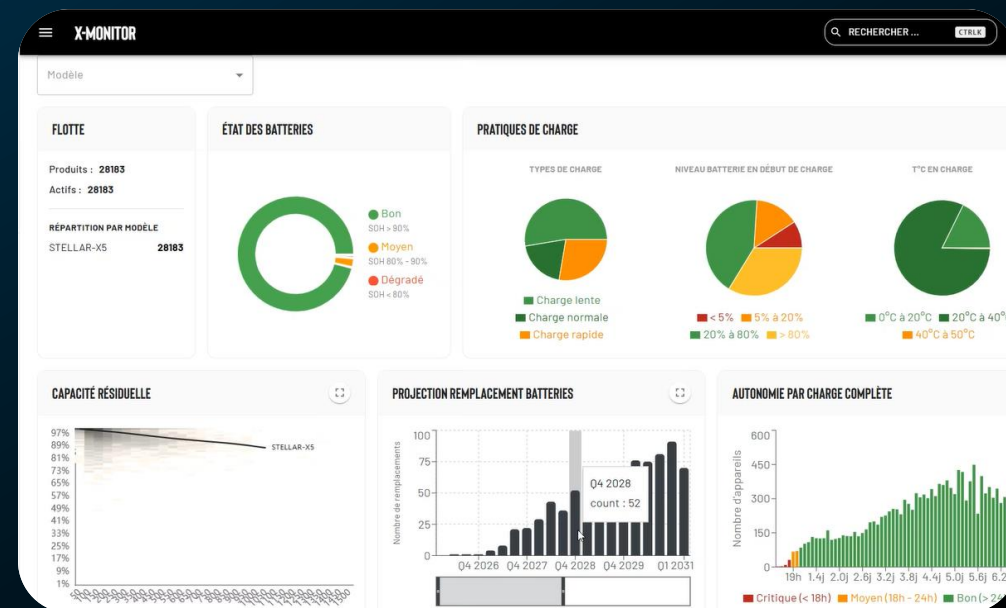
## Bénéfices

- Prédire le "State of Health" (SoH)
- Maintien d'un meilleur niveau d'opérationnalité
- Gain de temps à l'analyse des anomalies

# ASSISTANCE à la maintenance prédictive

## Scénario cible

- Modèle du type RNR identifiant les data en périphérie
  - Décharge excessivement rapide
- Apprentissage d'une journée type (temp<sup>o</sup> processeur, nombre de reconnections réseau, latence tactile).
  - Capable de détecter des écarts de comportements
- Génération de suggestions d'actions
  - Déclenchement automatique des campagnes de rappel



Cloud IA

Sync des data

Agrégation

# Ce qu'il faut retenir

## Combinaison gagnante

- IA embarquée et entraînée sur plateforme
- Devices Crosscall comme point de convergence
- Bénéfice de la 5G

## Sécurisé

- Ecosystème maîtrisé entre Edge/Cloud IA
- Cloud souverain / Maîtrise de l'agent

## Répondre aux besoins

- Apporter un atout opérationnel et non une substitution
- IA entraînée sur mesure



merci  
merci  
merci  
merci

